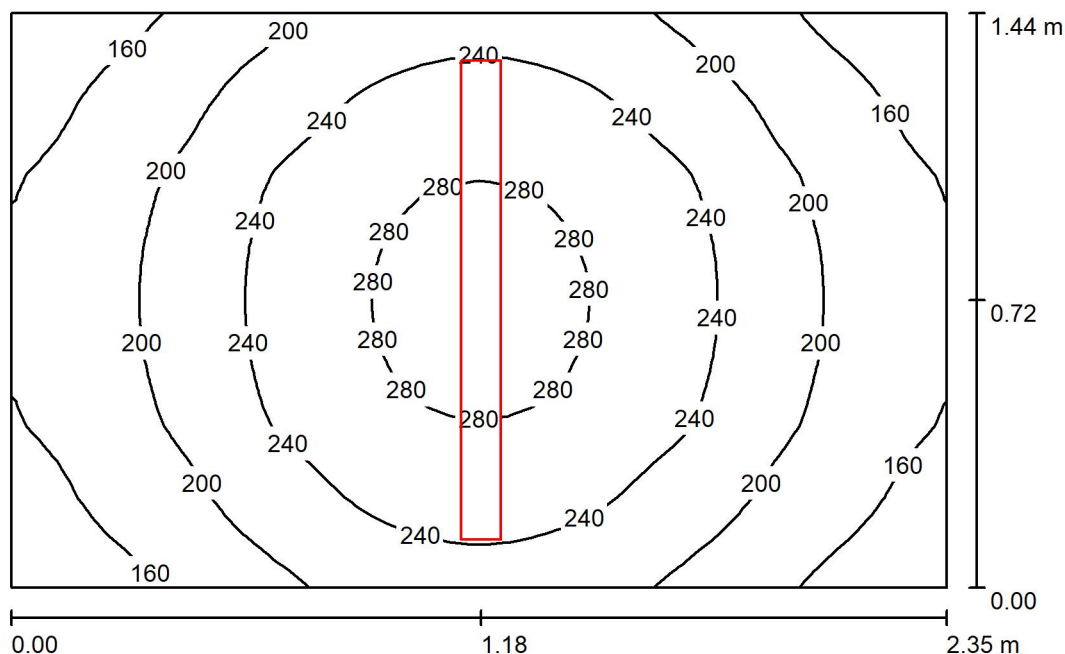




Edytor
Telefon
faks
e-Mail

Pomieszczenie -1/25 / Podsumowanie



Wysokość pomieszczenia: 2.400 m, Wysokość montażu: 2.400 m,
Współczynnik konserwacji: 0.77

Wartości Lux, Skala 1:19

Powierzchnia	ρ [%]	E_m [lx]	E_{min} [lx]	E_{max} [lx]	E_{min} / E_m
Płaszczyzna pracy	/	217	132	293	0.607
Podłoga	20	131	106	150	0.808
Sufit	70	97	59	198	0.607
Ściany (4)	50	143	56	766	/

Płaszczyzna pracy:

Wysokość: 0.850 m
Siatka: 32 x 32 Punkty
Margines: 0.000 m

Liczba punktów poniżej 400 lx (do IEQ-7): 100.00%.

Wykaz opraw

Nr.	Ilość	Etykieta (Czynnik korekcyjny)	Φ (Oprawa) [lm]	Φ (Lampy) [lm]	P [W]
1	1	LUXIONA TroII NEP_LED_V1_XXX_PC- O_E_IP65 NEPTUN_LED V1 2600LM PC OPAL E IP65 840 / L-1200 (1.000)	2291	2784	18.0
W sumie:			2291	2784	18.0

Specyfikacja mocy przyłączeniowej: $5.32 \text{ W/m}^2 = 2.45 \text{ W/m}^2 / 100 \text{ lx}$ (Powierzchnia podstawowa: 3.38 m^2)